

Lernvideos

Übungen

Arbeitsblätter

Hausaufgaben-Chat

Jetzt gratis testen!

sofatutor.com

↑ tions verbales

Prép. de verbe : À, DE ou rien ?

A verbe ou À préposition ?

Articles contractés avec À et DE

Prépositions : PAR / POUR ?

Passif : PAR ou DE ?

Pays - Articles & prépositions

Prépositions de lieu -

Prenez une feuille...

+ En plus...

Impératif

Impératif - Prenez une feuille...

+ En plus...



2. ✓

Au centre de cette feuille, commencez par tracer un grand carré bleu.

3. ✓

Dans le carré, faites un losange vert,

4. ✓

et à l'intérieur du losange, dessinez un triangle jaune.

5. ✓✓

Dans le coin supérieur gauche de votre feuille, mettez un cercle orange.

6. ✓

À côté du cercle, placez une étoile rose.

7. ✓✓

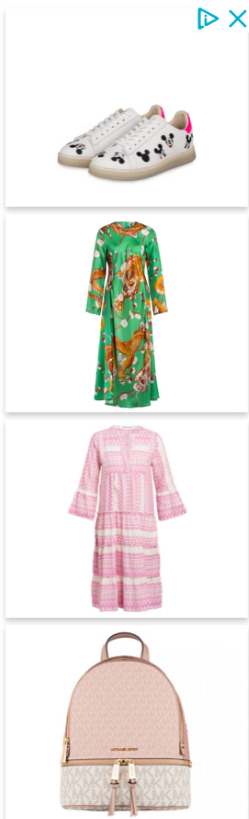
Faites trois petits points noirs dans le coin supérieur droit,

8. ✓

puis, sous les petits points, disposez un cœur rouge.

9. ✓✓

Sous le carré, tracez un trait marron sur toute la largeur.



Lernvideos

Übungen

Arbeitsblätter

Hausaufgaben-Chat

Jetzt gratis testen!
sofatutor.com



Bekleidung in Pastellfarben

8. ✓ un cœur rouge.

9. ✓ ✓ Sous le carré, tracez un trait marron sur toute la largeur .

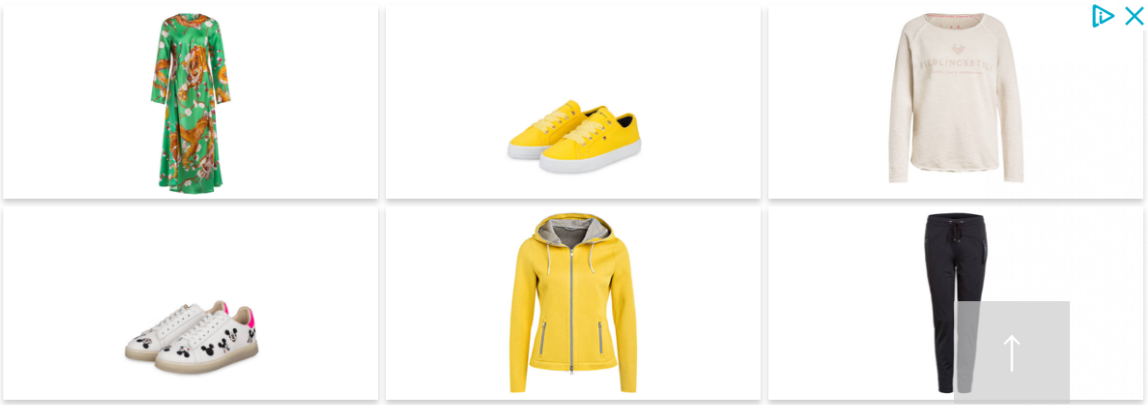
10. ✓ ✓ Au-dessus de cette ligne, vers la gauche , mettez un rectangle gris.

11. ✓ ✓ Sur la ligne, du côté droit , faites une croix verte.

12. ✓ Entre la croix et le cœur, dessinez un losange violet.

»» Valider Résultat : 12 / 16 Montrer / Cacher les réponses

Recommencer



Lernvideos

Übungen

Arbeitsblätter

Hausaufgaben-Chat

Jetzt gratis
testen!

sofatutor.com

↑ Prépositions

Constructions verbales

Prép. de verbe : À, DE
ou rien ?A verbe ou À
préposition ?Articles contractés avec
À et DEPrépositions : PAR /
POUR ?

Passif : PAR ou DE ?

Pays - Articles &
prépositionsPrépositions de lieu -
Prenez une feuille...

+ En plus...



Bekleidung in

1. Le carré
bleu est ... :-)

- dans le coin supérieur gauche
- derrière le losange vert
- à côté du cœur rouge
- devant le triangle jaune

2. L'étoile
rose est ... :-)

- sous le carré bleu
- dans le carré bleu
- à côté du triangle jaune
- à droite du cercle orange

3. La
croix
verte est :-)

...

- sous la ligne marron
- à gauche du rectangle gris
- sous l'ovale violet
- dans le losange vert

4. Le
cœur
rouge est ... :-)

- sur les trois petits points noirs
- à gauche de l'étoile rose
- au centre de l'image
- au-dessus de l'ovale violet

5. Le
triangle
jaune est ... :-)

- derrière le carré bleu
- dans le carré bleu
- à gauche de l'étoile rose
- derrière le rectangle gris

5. Le
rectangle
gris est ... :-)

- au-dessus du cercle orange
- au-dessus de la ligne marron
- sur la ligne marron ↑
- à côté du cercle orange

