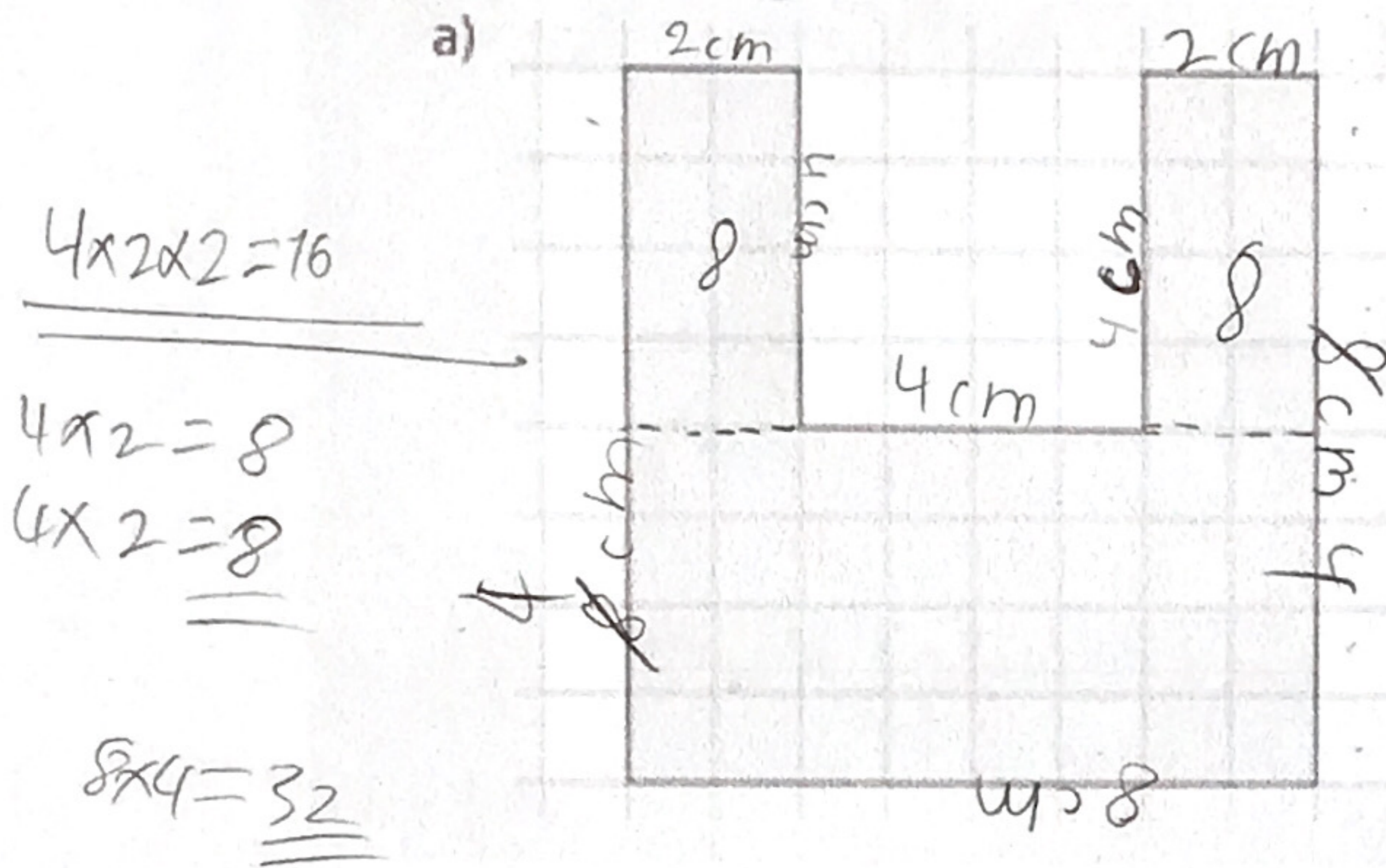




Aufgabe 1

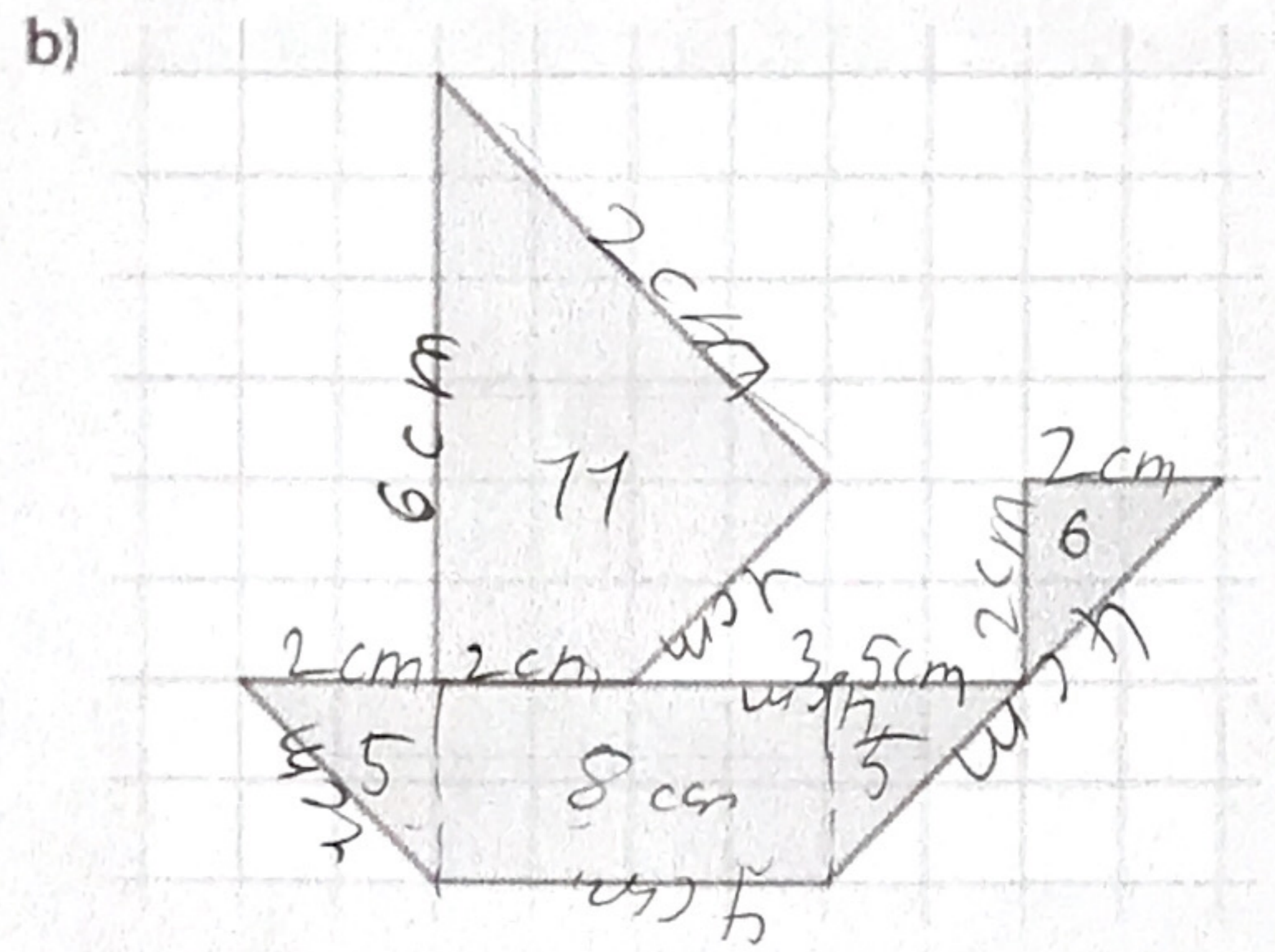
Zeichne die Figuren auf ein kariertes Papier und bestimme den Flächeninhalt in cm^2 .



$32 \times 8 \times 2 = 512 \text{ cm}^2$

$8 \times 2 = 16$

$$\begin{array}{r} 32 \\ \times 16 \\ \hline 192 \\ + 32 \\ \hline 512 \end{array}$$



$4 \times 2 = 8$

$2 \times 2 + 7 = 5$

$2 \times 3 = 6$

$6 + 2 \times 2 + 1 = 11$

$$\begin{array}{r} 8 \\ 5 \\ 6 \\ + 11 \\ \hline 30 \end{array}$$